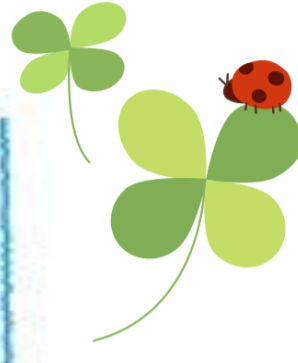


# はなはな便り

No.21 2020.4月発行 編集者:荒武  
特定非営利活動法人Ryouiku Circle はなはな

## ごあいさつ

新年度は、思いがけず大変なスタート  
となっています。大切な人を守るために、  
冷静さと知恵で、この困難を乗り越えましょう。



ホームページ リニューアル中!!  
<http://hanahana.offmaehara.com/>  
たくさんアクセスして下さい。

## 新しい仲間を紹介します



重田 成美さん  
実樹 言語聴覚士



田中 海凧さん  
実樹 言語聴覚士



椎屋 茉礼さん  
実樹 作業療法士



室谷 希さん  
総合 相談支援員



佐藤 まゆさん  
総合・実樹 調理員



福留 加須美さん  
総合 運転士(派遣)



## 「わたしたちのまち」

「つぼみ」の活動で制作した箱庭「わたしたちのまち」と、これまでに  
「はなはな」での活動で子どもたちが描いた絵などを、自閉症週間に  
合わせて国分シビックセンターに展示させていただきました。

4月1～8日の1週間と、短い期間でしたが、広く皆様に見ていただき、  
制作した子ども達も嬉しかったと思います。



## 令和2年度の予定

予定は変更になる場合があります。ご了承ください。

### リトミック

8月～12月第4日曜日 場所:きりしま総合発達支援センター

### 絵画教室

8月～12月第4日曜日 場所:きりしま子ども発達支援センター実樹

### リトルスター

初回は11月の予定 場所:きりしま総合発達支援センター

### ミュージックケア

今年度は開催しない予定です。

### スポーツ教室

5月～12月第2・4土曜日 場所:働く女性の家体育館

### 地域貢献(清掃活動)

奇数月 場所:きりしま総合発達支援センター・実樹 周辺

### 防災訓練

毎月10日前後 場所:総合・実樹

### 就園座談会

11月19日(木) 場所:きりしま子ども発達支援センター実樹

### 就学座談会

コロナウイルス感染予防の観点から開催は見送りとなりました。

### 就労学習会

10月3日(土) 場所:きりしま総合発達支援センター

### 農業・調理体験

8月1日(土) 場所:福地体育館

### 家族会

秋以降の予定 場所:未定

### 園との連携会議

7月29日(水) 場所:未定

### 学校との連携会議

8月28日(金) 場所:未定



新型コロナウイルス感染拡大に伴い、当法人でも行動計画  
を策定致しました。事業所内の掲示物やホームページなどで  
ご確認いただき、ご理解とご協力をお願い申し上げます。